

Зарегистрирован на ЕПГУ за
№ 2998654789 от 24.08.2023

Утвержден решением от 06.09.2023
№ ЛПО-20230829-14029677325-3

Акт
лесопатологического обследования № _____
лесных насаждений Илекского лесничества
Оренбургской области

Способ лесопатологического обследования: Инструментальный

Место проведения:

Участковое лесничество	Урочище	Квартал	Выдел	Площадь, га	ЛП выдел	Площадь ЛП выдела
Илекское	-	294	20	0,9	-	-

Лесопатологическое обследование проведено на общей площади 0,9 га.

2. Инструментальное (детальное) обследование лесных насаждений.

2.1 Лесничество: Илекское, уч. лесничество: Илекское,

участок: , кв. 294 выд. 20 ЛП выдел: -.

Наличие ограничений или особенностей участка, влияющих на назначение СОМ:

в выделе имеется ОЗУ: опушки лесов, граничащие с безлесными пространствами. Имеется угроза возникновения очагов вредных организмов; имеется угроза увеличения пожарной опасности в лесах.

2.2. Фактическая таксационная характеристика лесного насаждения не соответствует таксационному описанию.

Причины несоответствия: неравномерный состав и другие характеристики насаждения.

Ведомость лесных участков с выявленными несоответствиями таксационным описаниям приведена в приложении 1 к данному Акту.

2.3. Состояние насаждения: сильно ослабленное.

2.4 СКС насаждения: 2,71. Причины ослабления, повреждения насаждения: некрозно-раковые заболевания ветвей (код 270). Данные причины определены по следующим признакам: усыхание от 1/4 до 1/2 ветвей в кроне прошлых лет (код 112); усыхание <1/4 ветвей в кроне прошлых лет (код 111); усыхание от 1/2 до 3/4 ветвей в кроне прошлых лет (код 113).

2.4.1 Заселено (отработано) стволовыми вредителями:

Вид вредителя	Порода	Встречаемость заселенных деревьев, % от запаса породы	Встречаемость отработанных деревьев, % от запаса породы	Степень заселения лесного насаждения
1	2	3	4	5

2.4.2 Повреждено огнем:

Вид пожара	Порода	Состояние корневых лап		Состояние корневой шейки		Высушивание луба		Обугленность древесины более 1/3 высоты ствола	
		% поврежденных корней	% деревьев с данным повреждением	Обугленность древесины шейки по окружности (1/4; 1/2; 3/4; более 3/4)	% деревьев с данным повреждением	по окружности (1/4; 1/2; 3/4; более 3/4)	% деревьев с данным повреждением	по окружности ствола (< 1/2; > 1/2)	% деревьев с данным повреждением
1	2	3	4	5	6	7	8	9	10
-	-	-	-	-	-	-	-	-	-

2.4.3 Поражено болезнями:

Болезнь/возбудитель	Порода	Встречаемость % от запаса насаждения	Степень поражения лесного насаждения
1	2	3	4
Некрозно-раковые заболевания ветвей	С	59,8	сильная

2.5. Выборке подлежит 20,9 % деревьев по запасу, в том числе:

без признаков ослабления 0 %,

ослабленных 0 %,

сильно ослабленных 0 %,

усыхающих 4,7 %,

свежего сухостоя 0 %,

свежего ветровала 0 %,

свежего бурелома 0 %,

старого сухостоя 12,3 %,

старого ветровала 3,9 %,
старого бурелома 0 %.

2.6. Полнота лесного насаждения после уборки деревьев, подлежащих рубке, составит: 0,5.

Критическая полнота для данной категории лесных насаждений составляет не лимитируется.

Заключение к инструментальному обследованию участка

На участке имеется сильно ослабленное насаждение, в целях улучшения санитарного и лесопатологического состояния участка назначается проведение ВСП на площади 0,9 га.

Участковое лесничество	Урочище (дана)	Квартал	Выдел	Площадь выдела, га	ЛП выдел	Площадь ЛП выдела	Вид мероприятия	Площадь мероприятия, га	Порода	Доля выбираемой древесины по запасу, %	Рекомендуемый срок проведения мероприятия
1	2	3	4	5	6	7	8	9	10	11	12
Илекское	,	294	20	0,9	-	-	ВСП	0,9	С.	20,9	2023-2025 гг.

Ведомость перечета деревьев и абрис лесного участка прилагаются (прил. 2 и 3 к данному акту).

РЕКОМЕНДАЦИИ по проведению мероприятий, не относящихся к мероприятиям по предупреждению распространения вредных организмов: нет

Дата проведения обследований: 29.07.2023 года.

Дата составления документа: _____ года.

Исполнитель работ по проведению ЛПО:

ФИО: Теплов О.А.

Организация: ИП Теплов

Должность: специалист лесного хозяйства

Подпись _____

Телефон: 89265922711

Согласовано:

Руководитель (лесничий)

ГКУ Илекское лесничество"



С.Н. Спицин

Ведомость
лесных участков с выявленными несоответствиями таксационным описаниям
лесничества (лесопарк): Илевское.

Субъект Российской Федерации: Оренбургская область. Лесничество (лесопарк): Илевское.
Участковое лесничество: Илевское. Урочище (лесная дача): -.

Год проведения лесоустройства	Номер квартала	Номер выдела	Площадь выдела, га	Защитные	Государственные защитные лесные полосы	ОЗУ	Источник данных	Номер ЛП выдела	Площадь ЛП выдела, га	Таксационная характеристика										Заложено пробных площадей	
										состав	порода	возраст, лет	средняя высота, м	средний диаметр, см	тип леса	полнота	бонитет	запас, куб. м/га	количество, шт.	общая площадь, га	
1	2	3	4	5	6	7	8	9	10	11	12	13	14	15	16	17	18	19	20	21	
					Государственные защитные лесные полосы	опушки лесов, граничащие с безлесными пространствами	ТО			10С	Сосна	36	16	22	КУСТ	0.7	1	170			
2016	294	20	0.9				Ф	-	-	10С	Сосна	36	16	22	КУСТ	0.6	1	140		0.9	

Примечание:
ТО - таксационные описания
Ф - фактическая характеристика лесного насаждения
Исполнитель работ по проведению лесопатологического обследования:
Теплов О.А.
Дата составления документа: _____ года. Тел. 89265922711

ВРЕМЕННАЯ ПРОБНАЯ ПЛОЩАДЬ

1.1 Субъект Российской Федерации: Оренбургская область.

Лесничество (лесопарк): Илекское.

Участковое лесничество: Илекское.

Урочище (лесная дача): -.

Квартал: 294. Выдел: 20. Площадь выдела: 0,9 га.

Лесопатологический выдел: -. Площадь ЛП выдела: - га.

1.2 Метод пересчета: сплошной пересчет.

Размер временной пробной площади: 0,9 га.

1.3 Фактическая таксационная характеристика насаждения:

состав: 10С; возраст: 36 лет; тип леса: КУСТ; бонитет: 1.

запас на га: 140; полнота: 0,6; возобновление: отсутствует.

1.4 Номер очага вредных организмов: б/н.

Тип очага вредных организмов: -.

Фаза развития очага вредных организмов: -.

1.5 Причины ослабления, повреждения насаждения и время: некрозно-раковые заболевания ветвей (код 270). Состояние насаждения: сильно ослабленное, СКС насаждения 2,71.

1.6 Назначенные мероприятия: ВСП.

Исполнитель работ по проведению лесопатологического обследования:

Теплов О.А.



Дата составления документа: _____ года. Тел. 89265922711

ВЕДОМОСТЬ ПЕРЕЧЕТА ДЕРЕВЬЕВ

Итоговая ведомость по насаждению. СКС насаждения: 2,71.

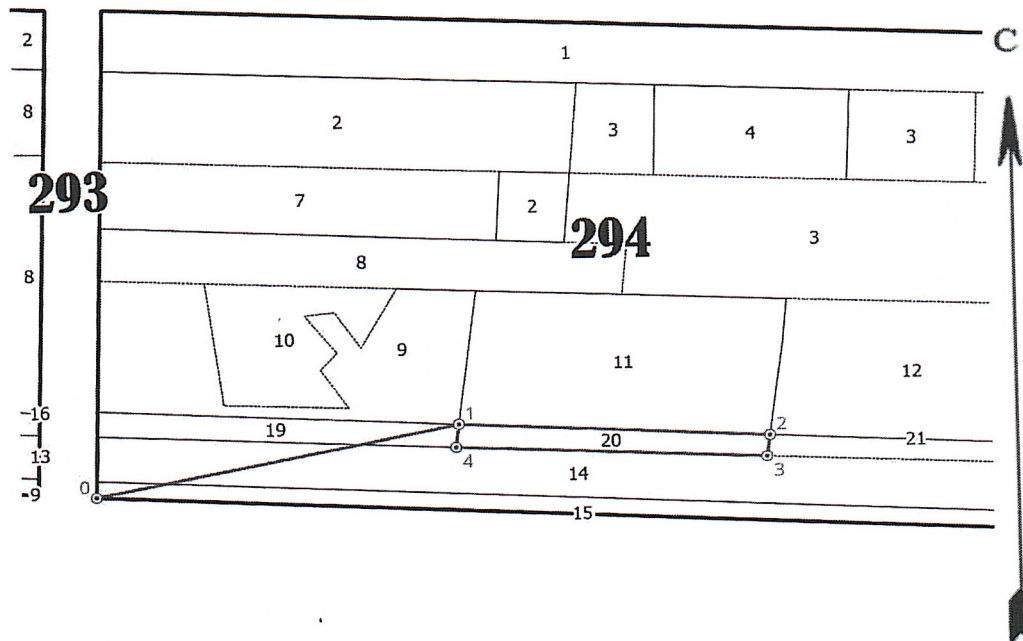
Ступени толщины см	Количество деревьев по категориям состояния, шт.																Всего	
	1		2		3		4		5		5 (а,б,в)			5 (г,д,е)			шт./ куб.м.	в т.ч. подлежит рубке, %
	Н	З	Н	З	Н	З	Н	З	Н	З	Н	З	О	Н	З	О		
1	2	3	4	5	6	7	8	9	10	11	12	13	14	15	16	17	18	19
16	33			39										34			106	8,5
20	36			22		22								35			115	8,6
24	40			29		33		15						15			132	7,5
28						49											49	
-																		
-																		
-																		
-																		
-																		
-																		
итого, шт	109			90		104		15						84			402	20,9
итого, куб.м.	29,3			22,4		44,5		5,7						19,6			121,5	20,9
итого, куб, %	24,1			18,4		36,6		4,7						16,2			100	20,9

Порода1: С. СКС породы: 2,71.

Ступени толщины см	Количество деревьев по категориям состояния, шт.																Всего	
	1		2		3		4		5		5 (а,б,в)			5 (г,д,е)			шт./ куб.м.	в т.ч. подлежит рубке, %
	Н	З	Н	З	Н	З	Н	З	Н	З	Н	З	О	Н	З	О		
1	2	3	4	5	6	7	8	9	10	11	12	13	14	15	16	17	18	19
16	33			39										34			106	8,5
20	36			22		22								35			115	8,6
24	40			29		33		15						15			132	7,5
28						49											49	
-																		
-																		
-																		
-																		
-																		
-																		
итого, шт	109			90		104		15						84			402	20,9
итого, куб.м.	29,3			22,4		44,5		5,7						19,6			121,5	20,9
итого, куб, %	24,1			18,4		36,6		4,7						16,2			100	20,9

Абрис участка

Масштаб 1:10000



Условные обозначения контур участка незасп. площадь точки 1 номер точек

№ квартала	№ выдела	№ лесопатологического выдела	Размеры ленты (круговой площадки) перечета					Координаты начала, конца и повторных точек лент перечета / центров круговых площадок перечета
			№ ленты (площадки)	длина, м	ширина, м	радиус, м	Площадь, га	
294	20	-					0,9	

Пространственное размещение лесопатологических выделов
(включается в Акт при выделении лесопатологических выделов, для указания пространственного расположения поврежденных и погибших насаждений)

Номера точек	Координаты		Длина, м	Номера точек	Координаты		Длина, м
0-1	51,60690643	53,07705882	406	3-4	51,60755358	53,08765983	344
1-2	51,60781046	53,08273837	344	4-1	51,60756146	53,08270589	28
2-3	51,60778581	53,08769252	26				

Исполнитель работ по проведению лесопатологического обследования:

Теплов О.А.

Дата составления документа: _____ года. Тел. 89265922711